

COORDONNEES EMPRISES		
N°	X	Y
101	284.12	52.23
110	37.09	156.08
111	38.55	139.49
112	211.82	85.12
120	33.63	174.78
201	37.77	41.93
800	46.82	52.85
902	98.15	53.54
907	200.85	42.87
908	45.82	51.29
910	120.70	81.92
911	136.29	48.84
912	208.87	41.01
914	46.46	166.97
917	60.82	154.23
918	107.85	202.78
919	113.37	203.68
920	138.87	208.92
921	157.78	213.88
922	207.88	228.49
923	208.23	226.49
924	182.85	218.53
925	181.72	212.70
926	144.73	208.34
927	135.22	203.94
928	81.20	187.82
929	77.44	180.99
932	156.56	200.17

Commune de CLAVIER - 3è div. - BOIS et BORSU -

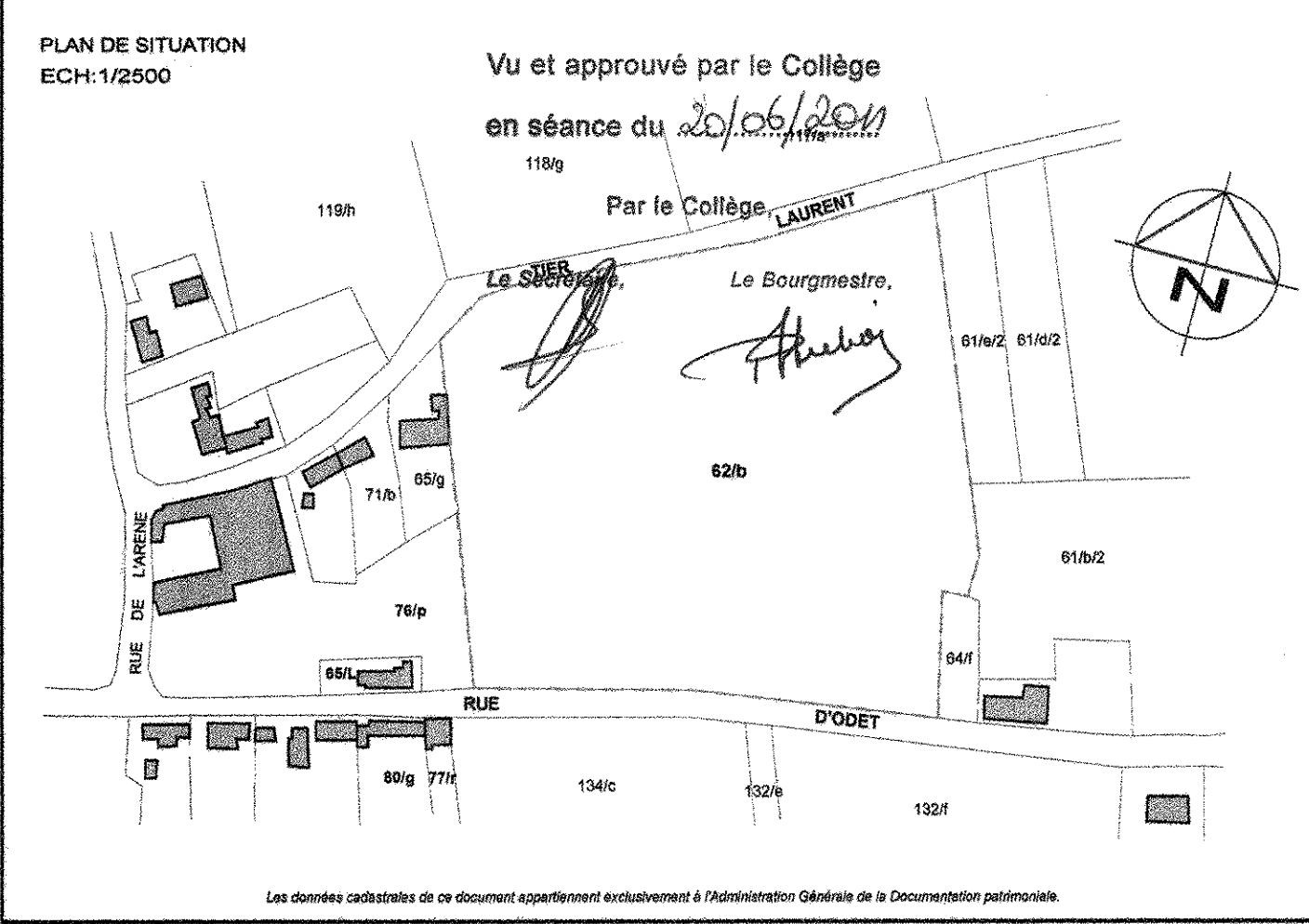
DEMANDEUR: LOTINVEST S.A. rue de la Régence, 58 1080 BRUXELLES

OBJET: PERMIS DE LOTIR POUR 22 LOTS - RUE D'ODET

CADASTRE: section C, n°62/b.

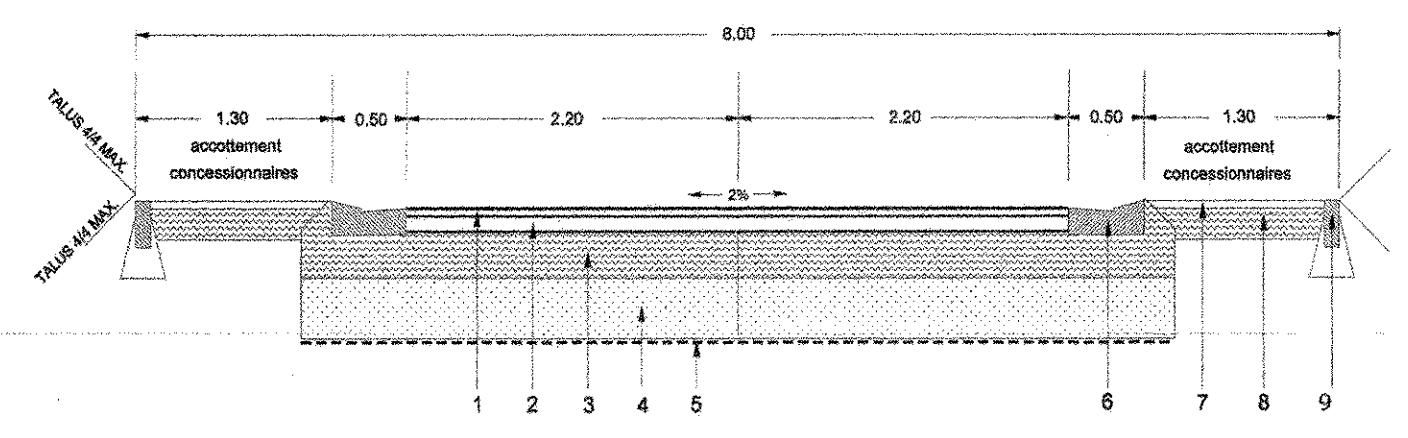
Le Demandeur, La Commune, L'Auteur du Projet.
 DESTREE D. Géomètre-Expert La Petite Vaux, 10 4550 NANDRIN

DATE: 8/12/2008
 modifié le 28/9/2010
 modifié le 17/8/2011
 ECHELLES: 1/50 - 1/500 - 1/2500



BUREAU D'ETUDES - TOPOGRAPHIE
 D. DESTREE SPRL
 GEOMETRE - EXPERT
 La Petite Vaux, 10 4550 NANDRIN Tél & Fax 04371.44.18

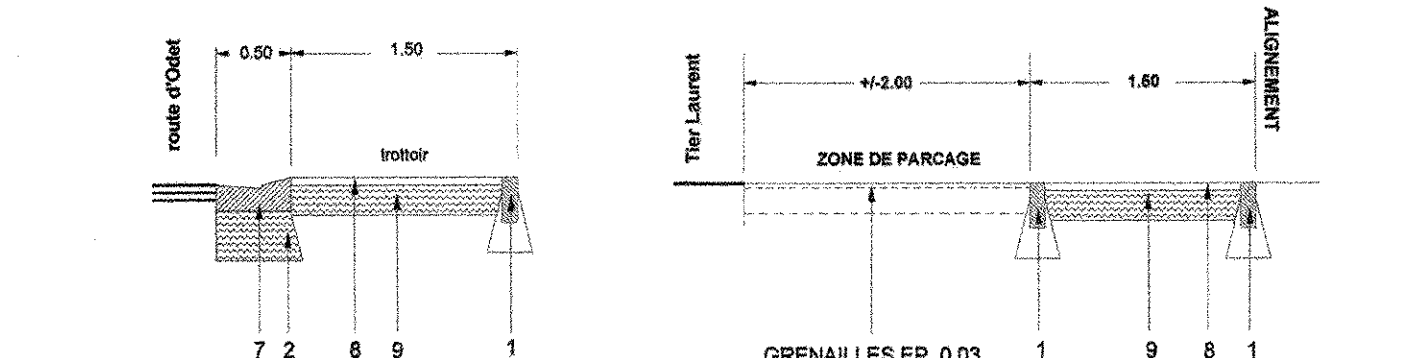
PROFILS EN TRAVERS TYPE



1. REVETEMENT HYDROCARBONE TYPE IA EP. 0.05
 2. REVETEMENT HYDROCARBONE TYPE 3B EP. 0.10
 3. FONDATION BETON MAIGRE TYPE IA EP. 0.30
 4. SOUS-FONDATION D100 EP. 0.40m
 5. GEOTEXILE
 6. BORDURE-FILET D'EAU TYPE "C"
 7. REVETEMENT HYDROCARBONE TYPE BB-4D EP. 0.05m
 8. FONDATION BETON MAIGRE TYPE IA EP. 0.20
 9. BORDURE TYPE D1 (100x30x10) SUR S. STABILISE
- CHAMBRES DE VISITE: TYPE PTV 101 + TRAPILLON 40 T

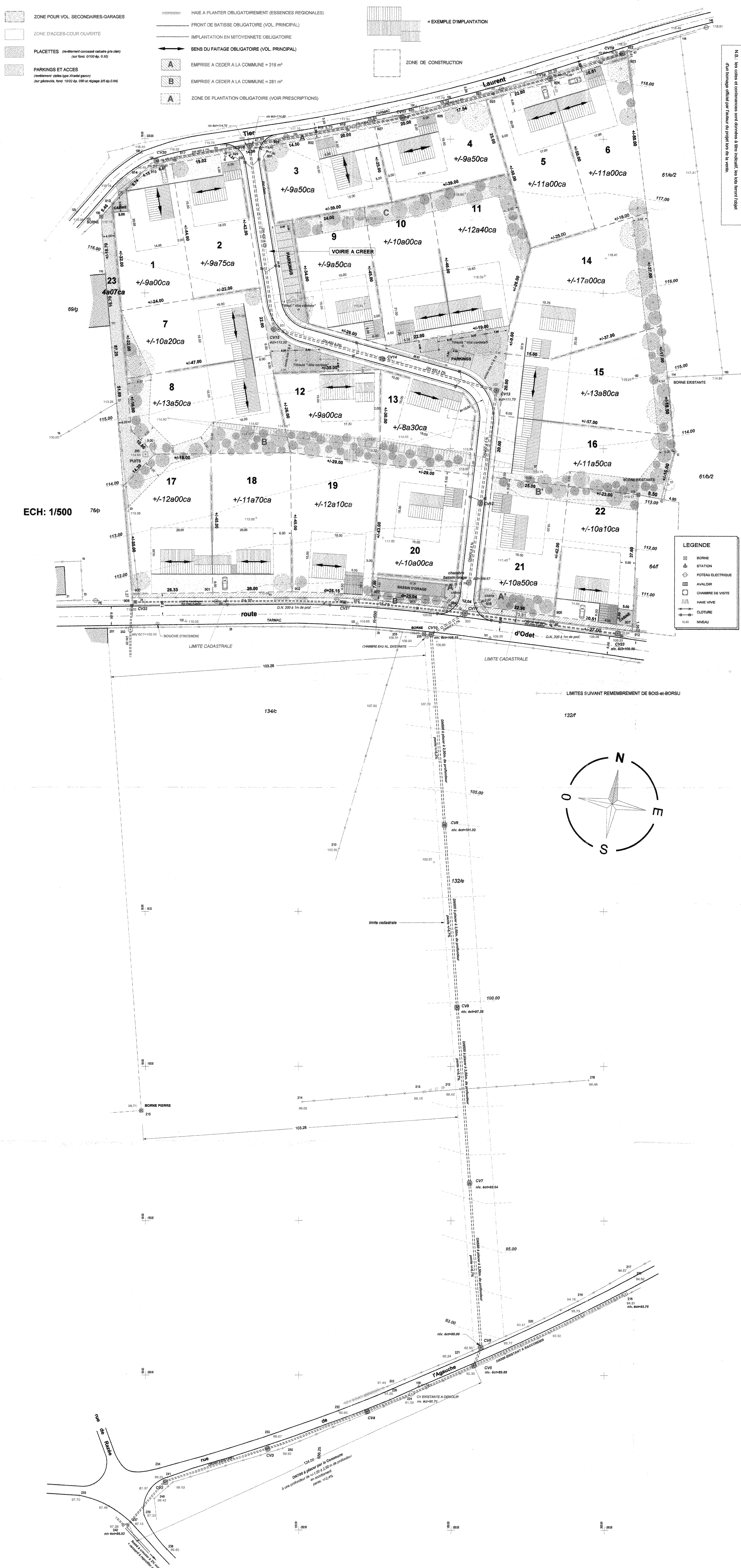
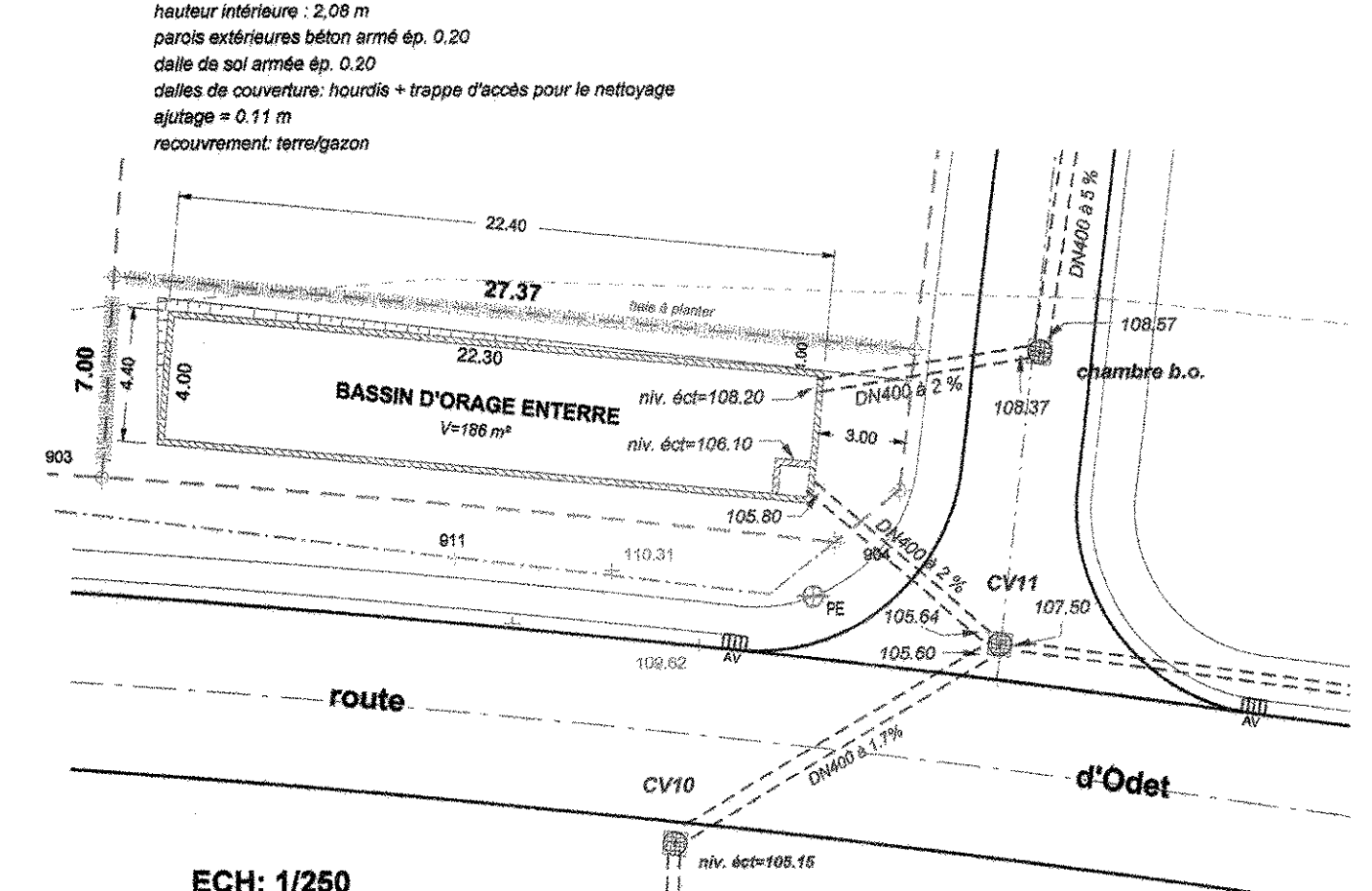
ECH: 1/50

AMENAGEMENT DU TROTTOIR ROUTE D'ODET



1. BORDURE TYPE D1 (100x30x10) SUR S. STABILISE
2. FONDATION BETON MAIGRE TYPE IA EP. 0.25m
3. BORDURE-FILET D'EAU TYPE "C"
4. REVETEMENT HYDROCARBONE TYPE BB-4D EP. 0.05m
5. FONDATION BETON MAIGRE TYPE IA EP. 0.20

DETAIL BASSIN D'ORAGE ENTERRE:



N.B.: Les cotés et coordonnées sont données à titre indicatif. Ils ne servent qu'à titre de repère et ne remplacent pas l'état des lieux.